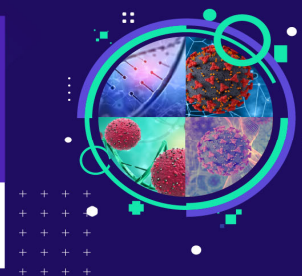


XII Jornadas Infectológicas de Invierno

VI Jornadas de Control de Infecciones

"12 años de ciencia y compromiso social"

12 y 13
AGOSTO
2021



TRABAJOS ACEPTADOS

ID	Titulo	Instituciones	Autor /Autores
1	HIGIENE DE MANOS	UNIVERSIDAD MAIMÓNIDES	NEIRA FASSANO Bruno Matias. SORIA, Maria Elisa
4	ETIOLOGIA DE NEUMONIA ASOCIADA A VENTILACION MECANICA EN HOSPITAL TRANSITO CACERES DE ALLENDE DE LA CIUDAD DE CORDOBA PERIODO 2018-2020.	Hospital Transito Cáceres de Allende	ROMERO, Marianela; FERREYRA PEREZ, Susana Stefanía ; BOSIO, Delfina; Fiocchetti, Daniel Alberto; CHIAFITELLA, Bibiana Vanesa; FARIAS, Amalia; ESCOBAR, Alejandra Ayelén
6	CARACTERIZACION DE ENTEROBACTERIAS PRODUCTORAS DE CARBAPENEMASAS EN UN HOSPITAL DE ADULTOS Y EN UN HOSPITAL DE NIÑOS	Hospital Misericordia; Hospital de Niños de la Santísima Trinidad; Fac. de Ciencias Químicas, UNC, Córdoba, Argentina.	TORTONE, Marcos; FIGUEROA, Myrian; PAREDES, Marisa; CALIVA AGÜERO, Sebastián; SOLA, Claudia del Valle; SAKA, Héctor Alex.
7	DISEMINACIÓN DE ENTEROBACTERIAS CON BETA-LACTAMASAS DE ESPECTRO EXTENDIDO EN EL RÍO SUQUÍA Y AGUAS RESIDUALES DE CÓRDOBA	LACE Laboratorios, Fac. Cs. Químicas-UCC, Fac. Cs. Agropecuarias-UCC, Fac. Cs. Médicas-UNC, Fac. de Cs. Químicas-UNC	BUJEDO, María José; MORANDINI, Fabrizio Nicolás; RUIZ, Susana Eugenia, BOGGIO, Elisa; ROLLAN, María del Rosario; IRRAZABAL, Gabriela; LIPARI, Flavio, AMÉ, Valeria; SOLA, Claudia del Valle; SAKA, Héctor Alex
10	CARACTERÍSTICAS CLÍNICAS Y EPIDEMIOLÓGICAS DE CRIPTOCOCOSIS EN PACIENTES CON INFECCIÓN POR VIH/SIDA: EXPERIENCIA DE 8 AÑOS	Hospital Rawson	AGUIRRE, Clara
11	RELEVANCIA EPIDEMIOLÓGICA DE LA INFECCIÓN RESPIRATORIA POR MYCOPLASMA PNEUMONIAE EN NIÑOS HOSPITALIZADOS EN EL HOSPITAL INFANTIL MUNICIPAL DE CÓRDOBA	Hospital Infantil Municipal de Cordoba. Argentina	PURY, Selene
12	CARACTERISTICAS CLINICAS DE PACIENTES CON INFECCION POR CLOSTRIDIODES DIFFICILE ASOCIADO AL USO DE ANTIMICROBIANOS	HOSPITAL RAWSON, Córdoba, Argentina.	MORENO, María Micaela
13	CARACTERÍSTICAS CLÍNICAS Y MICROBIOLÓGICAS DE LA NEUMONÍA ASOCIADA A VENTILACIÓN EN PACIENTES CON COVID-19 SEVERO	Hospital Rawson, Córdoba, Argentina	JURI, Eliana
14	IMPACTO CLINICO DEL SARS COV-2 EN LOS DEPORTISTAS DE GIMNASIA Y ESGRIMA LA PLATA	Hospital General de Agudos San Martin La Plata, La Plata, Buenos Aires, Argentino	SUCHOWIERCHA, Nadia